



# 地域開発を支援

写真:国土地理院撮影の空中写真(平成28年撮影)

## 東北道ができて町並みが大きく変わったんだね!!



はいえい人街ネット  
イメージキャラクター  
『みちのこはっぴ〜くん』

◆ 東北道の開通により、住宅地、工業団地などの沿線開発が促進。

### ■北上金ヶ崎IC周辺の変化

開通前(昭和60年)



現在(平成28年)



北上南部工業団地が整備

### ■盛岡南IC周辺の変化

開通直後(平成元年)



開通後(平成20年)



盛岡市中央卸売市場が立地

### ■仙台宮城IC周辺の変化

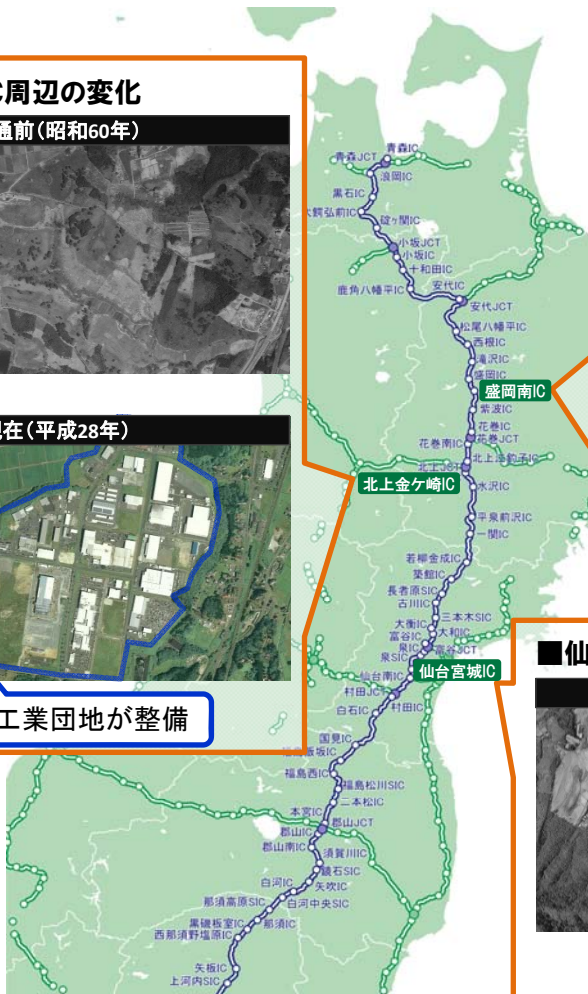
開通直後(昭和52年)



開通後(平成20年)



愛子地区の宅地開発が進展



出典:国土地理院

